

# Anàlisi de l'impacte del COVID-19 en el sector comerç de la província de Girona

RESULTATS DE LA PROVÍNCIA DE GIRONA -QUARTA ONADA  
D'ENQUESTES REALITZADA ENTRE EL 30 DE MARÇ I EL 5 D'ABRIL -

7 D'ABRIL DE 2020



Autoritzem a emprar aquest informe per a la redacció de notícies, comunicats i documents amb el compromís d'esmentar la font de J3B3 Economics i enllaçar a:

[https://j3b3.com/cat/estudis/estudi\\_coronavirus](https://j3b3.com/cat/estudis/estudi_coronavirus)

Última revisió: 7/4/2020

Treball realitzat per:



J3B3 ECONOMICS, S.L  
B-66.175.928  
Pg. Joan Carles I, 12  
08320 El Masnou – BARCELONA-  
[www.j3b3.com](http://www.j3b3.com)  
[info@j3b3.com](mailto:info@j3b3.com)

Jordi Bacaria Martinez (Membre 13.071 del Col·legi d'Economistes de Catalunya)

## Índex

1. Disseny mostral.....	4
2. Resultats.....	6
3. Annexes.....	11

# 1. Disseny mostral

La tècnica de mostreig probabilístic emprada és l'aleatòria simple. L'estudi s'ha realitzat a partir de dades obtingudes mitjançant enquestes realitzades online (sistema CAWI) a empreses amb activitat de venda al detall i de serveis ubicades en territori català i amb establiment de venda al públic a peu de carrer.

A més, s'ha dut a terme una tasca de validació de totes les respostes de manera unitària amb el fi que les dades obtingudes aportin informació fiable.

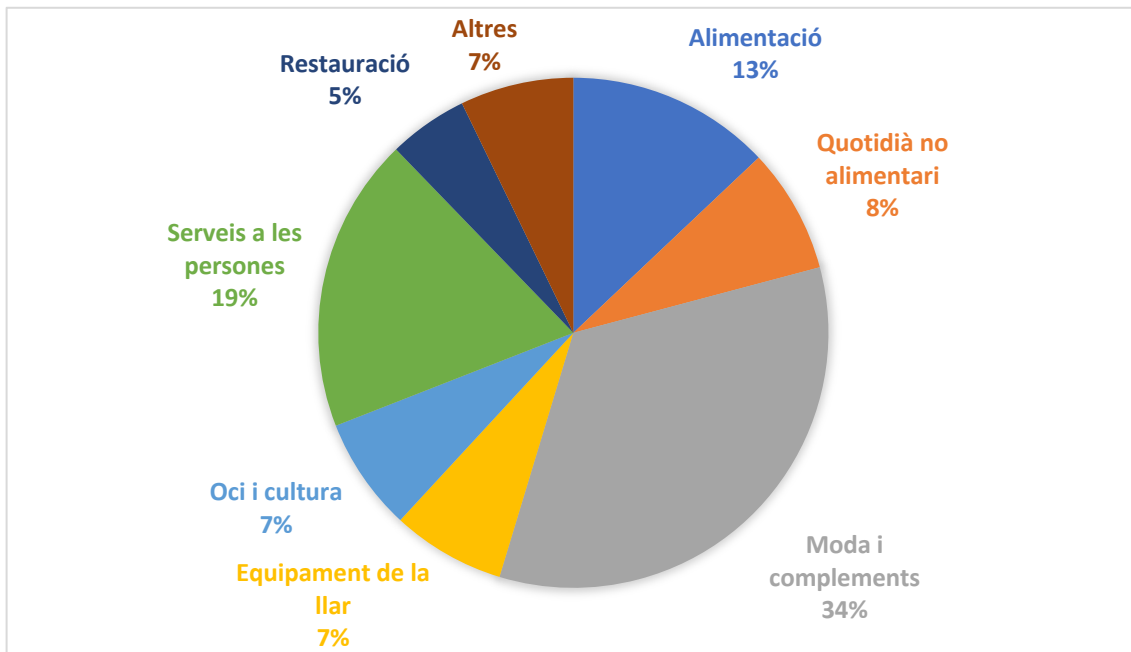
Amb tot, la mostra definitiva de la present onada és de  $n=139$  que, per una població indefinida, un nivell de confiança del 95% i una probabilitat d'encert-error ( $p=q=50\%$ ) suposa un marge d'error del  $\pm 8,31\%$ .

## Fitxa tècnica de la investigació

<b>Univers</b>	Empreses del sector comerç i empreses de serveis amb seu a la província de Girona
<b>Dimensió mostra</b>	190 enquestes a responsables d'establiments comercials i empreses de serveis amb seu a la província de Girona
<b>Error mostral</b>	$\pm 8,3\%$ per una població coneguda, un nivell de confiança del 95% i una probabilitat d'encert-error ( $p=q=50\%$ ).
<b>Dates del treball de camp</b>	Del 30 de març al 5 d'abril 2020
<b>Selecció de la mostra</b>	Per a la obtenció de la mostra es va fer difusió a la base de dades pròpia de J3B3 Economics i, també, es va fer difusió entre diferents entitats, així com una crida mitjançant les xarxes socials.

Font: Elaboració pròpia

Els sectors que han format part de la mostra a la província de Girona són els següents:



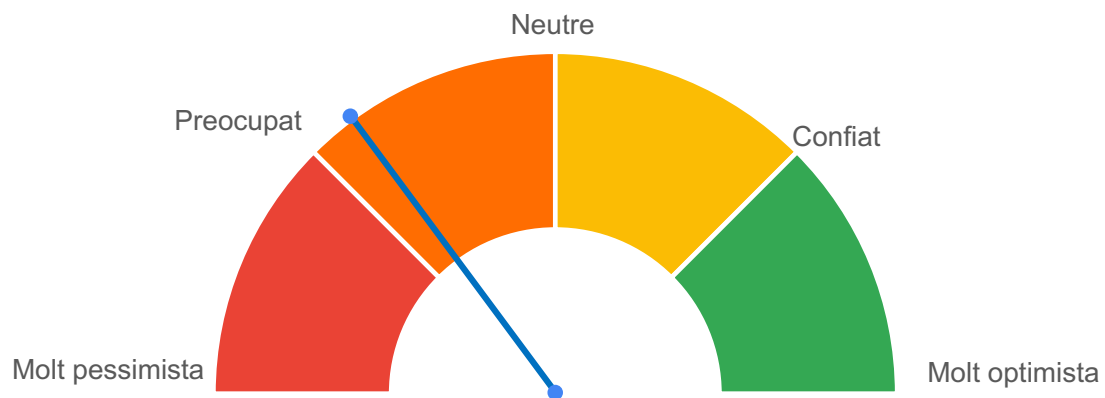
En aquesta quarta onada d'enquestes, igual que en les anteriors, no s'ha disposat d'informació ni de supermercats ni d'hipermercats, tot entenent que l'objecte de la investigació és el teixit comercial de dimensió reduïda (micro i petita empresa).

El qüestionari (Annex 3) de 12 preguntes, es va dissenyar amb la voluntat que l'enquesta tingués una durada màxima d'1 minut.

## 2. Resultats

### 1) Estat d'ànim del comerç a la província de Girona (30 març - 5 abril)

Gràfic 1. Estat d'ànim del comerç de la província de Girona.

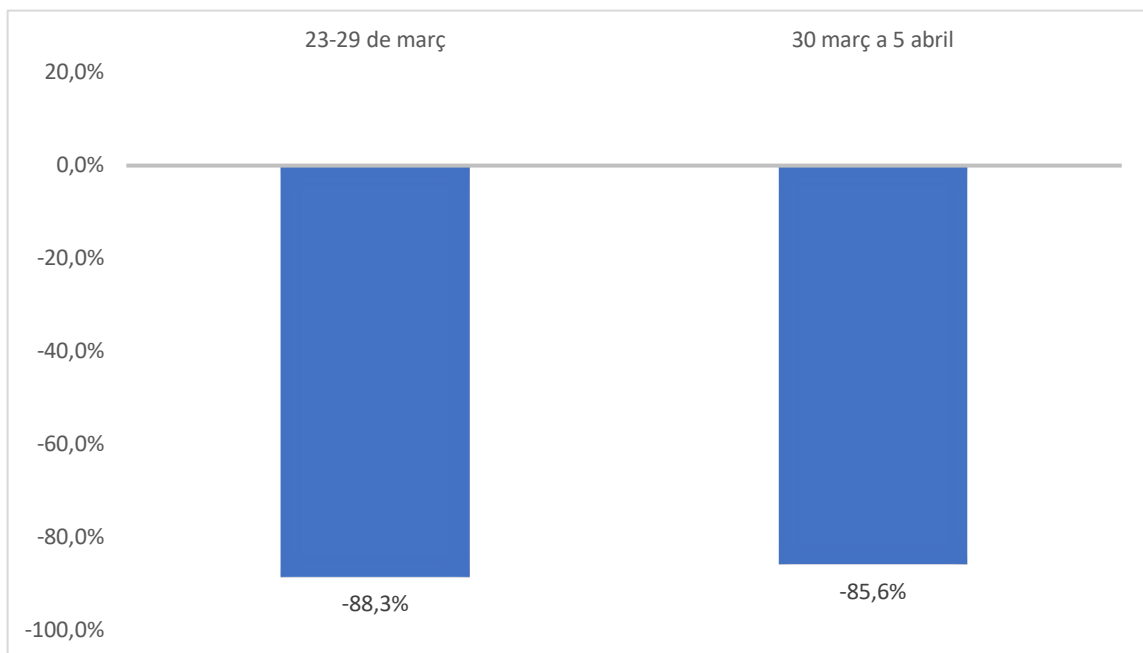


Taula 1. Evolució estat d'ànim del comerç de la província de Girona

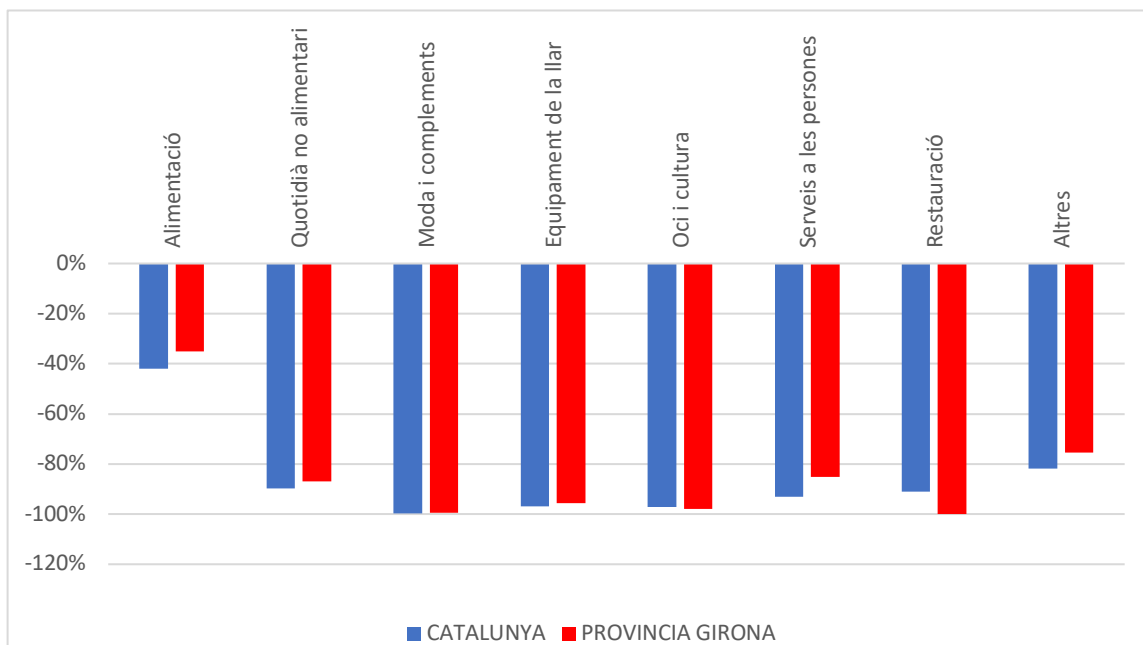
	23-29 març	30 març – 5 abril
Molt pessimista	18,4%	20,1%
Preocupat	47,9%	52,5%
Neutre	24,7%	18,0%
Confiat	7,4%	7,2%
Molt optimista	1,6%	2,2%

## 2) Descens de facturació

Gràfic 2. Evolució descens xifra de vendes



Gràfic 3. Comparativa de descens de facturació de la província de Girona respecte la mitjana de Catalunya (del 30 de març al 5 d'abril)



Taula 2. Variació de vendes i comparativa amb la mitjana de Catalunya (30 de març – 5 d'abril)

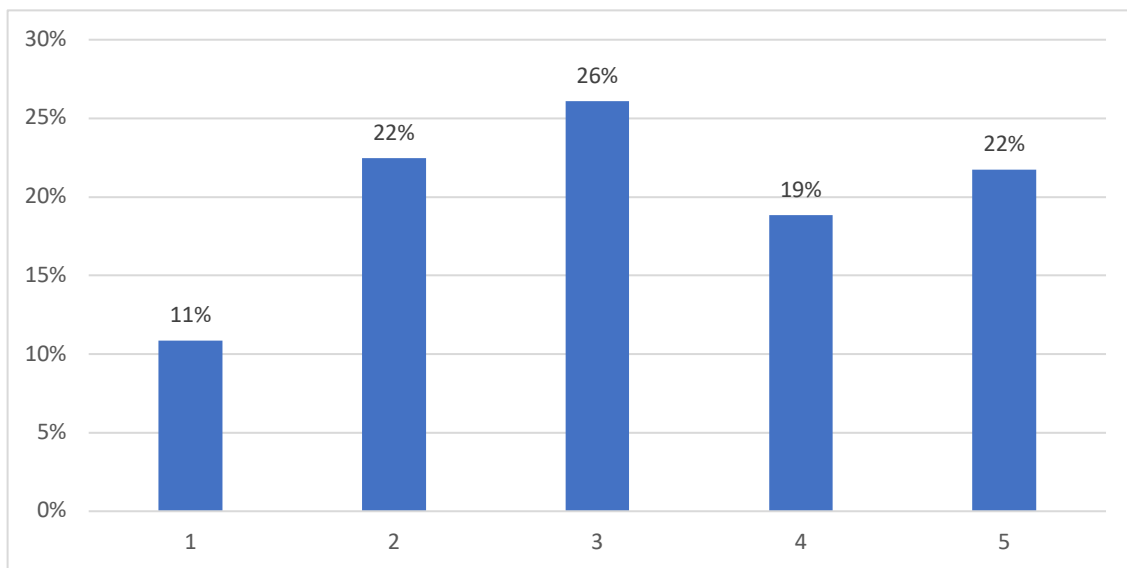
	Variació de vendes	
	Província Girona	Catalunya
Alimentació	-35%	-42%
Quotidià no alimentari	-87%	-90%
Moda i complements	-99%	-100%
Equipament de la llar	-96%	-97%
Oci i cultura	-98%	-97%
Serveis a les persones	-85%	-93%
Restauració	-100%	-91%
Altres	-76%	-82%
<b>Variació de vendes total</b>	<b>-85%</b>	<b>-89%</b>

Taula 3. Establiments que manifesten haver variat les vendes a la província de Girona. (30 març – 5 abril)

	Positiu. Més vendes	Negatiu. Menys vendes	Igual vendes
Alimentació	19%	81%	0%
Quotidià no alimentari	0%	100%	0%
Moda i complements	0%	100%	0%
Equipament de la llar	0%	100%	0%
Oci i cultura	0%	100%	0%
Serveis a les persones	0%	95%	5%
Restauració	0%	100%	0%
Altres	0%	89%	11%



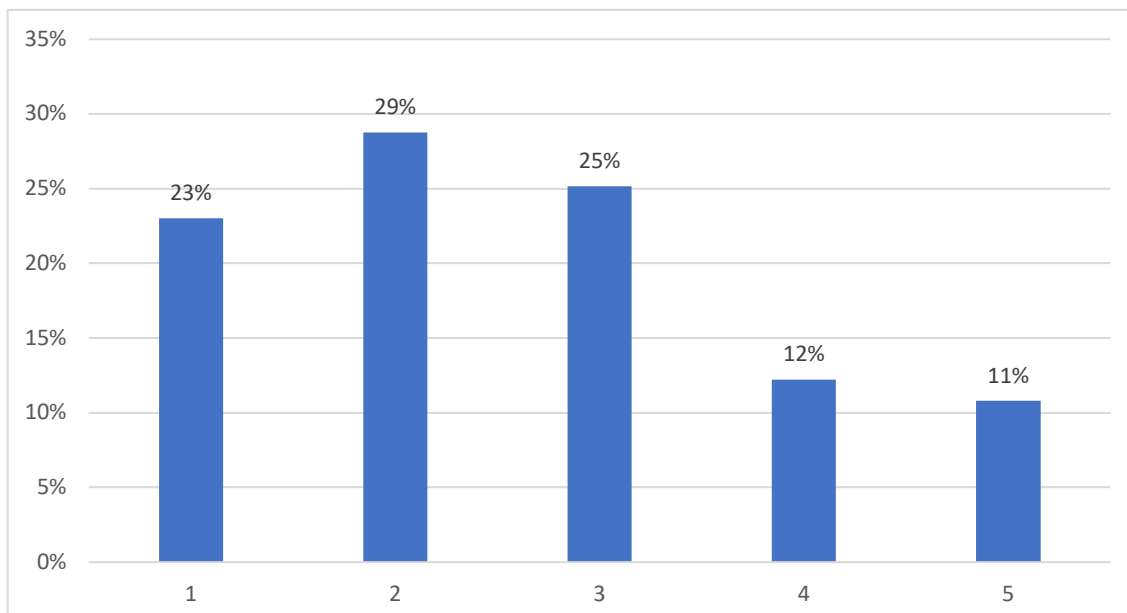
Gràfic 4. Suposant que a l'ABRIL continuï l'estat d'alarma, pots garantir la continuïtat del teu negoci de cara a finals d'ABRIL?



Llegenda:

- 1: 100% segur. NO puc garantir la continuïtat
- 5: 100% segur. Sí puc garantir la continuïtat

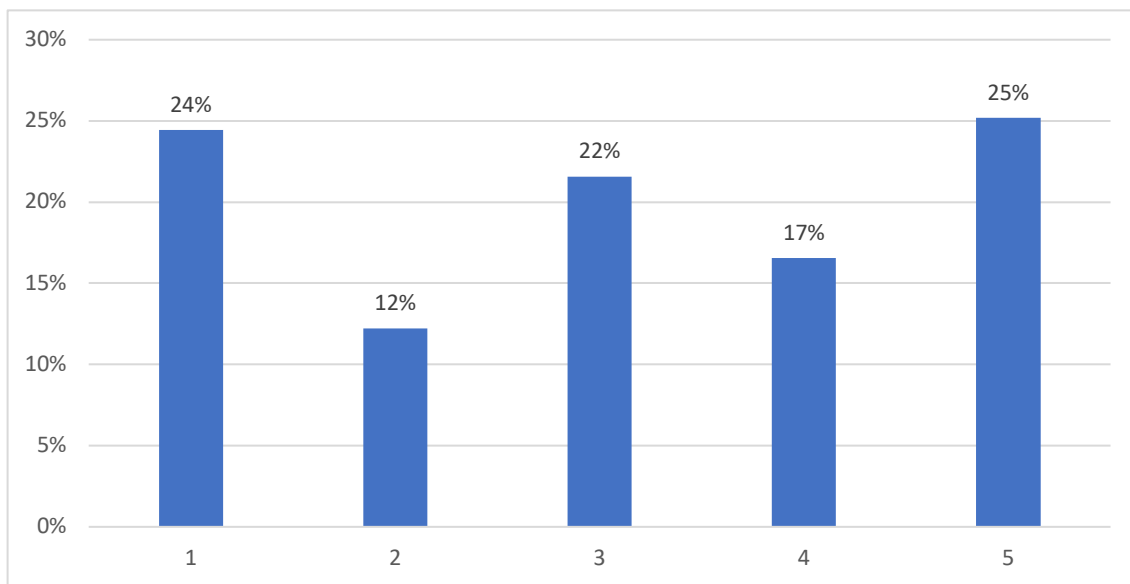
Gràfic 5. Suposant que al MAIG continuï l'estat d'alarma, pots garantir la continuïtat del teu negoci de cara a finals de MAIG?



Llegenda:

- 1: 100% segur. NO puc garantir la continuïtat
- 5: 100% segur. Sí puc garantir la continuïtat

Gràfic 6. T'has acollit a alguna mesura econòmica proposada per alguna de les administracions?

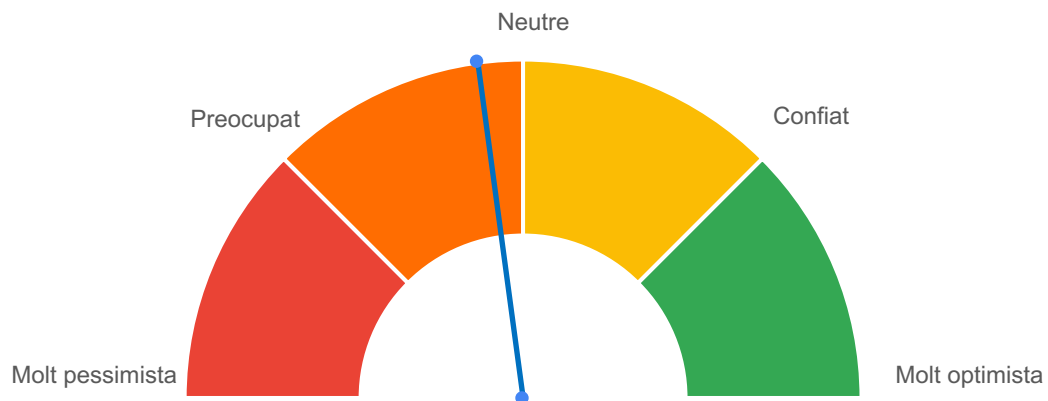


- 1: No m'he acollit a cap mesura  
5: M'he acollit a totes les mesures

### 3. Annexes

#### Annex 1. Baròmetre d'estat d'ànim sectorial de la província de Girona

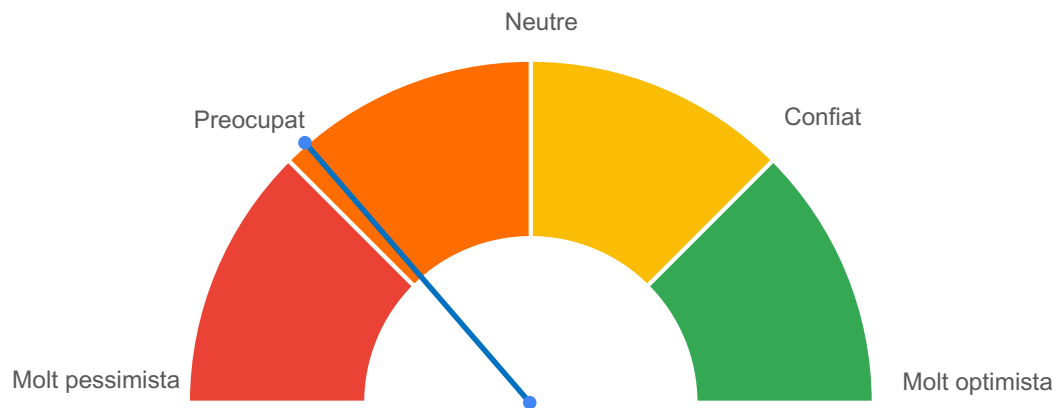
Gràfic A1. Estat d'ànim del sector alimentació. (30 març – 5 abril)



Taula A1. Evolució estat d'ànim del sector alimentació

	23-29 març	30 març – 5 abril
Molt pessimista	4%	6%
Preocupat	48%	39%
Neutre	39%	28%
Confiat	9%	22%
Molt optimista	0%	6%
Estat d'ànim general	43%	46%

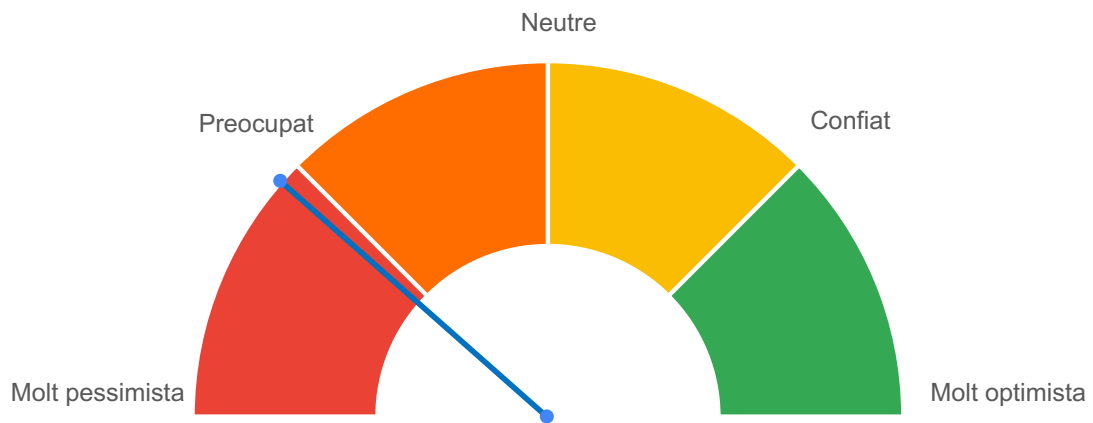
Gràfic A2. Estat d'ànim del sector quotidià no alimentari. (30 març – 5 abril)



Taula A2. Evolució estat d'ànim del sector quotidià no alimentari

	23-29 març	30 març – 5 abril
Molt pessimista	22%	18%
Preocupat	33%	64%
Neutre	33%	9%
Confiat	11%	9%
Molt optimista	0%	0%
Estat d'ànim general	38%	27%

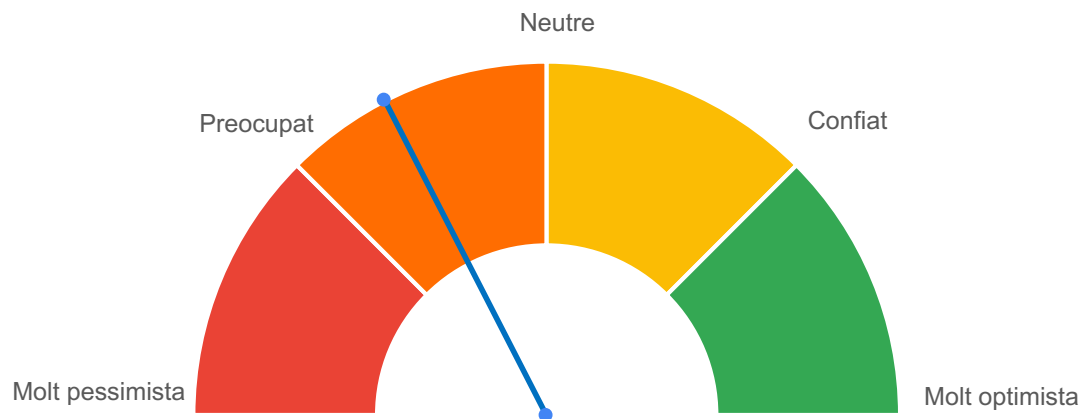
Gràfic A3. Estat d'ànim del sector moda i complements. (30 març – 5 abril)



Taula A3. Evolució estat d'ànim del sector moda i complements

	23-29 març	30 març – 5 abril
Molt pessimista	19%	28%
Preocupat	55%	55%
Neutre	21%	15%
Confiat	4%	2%
Molt optimista	0%	0%
Estat d'ànim general	25%	23%

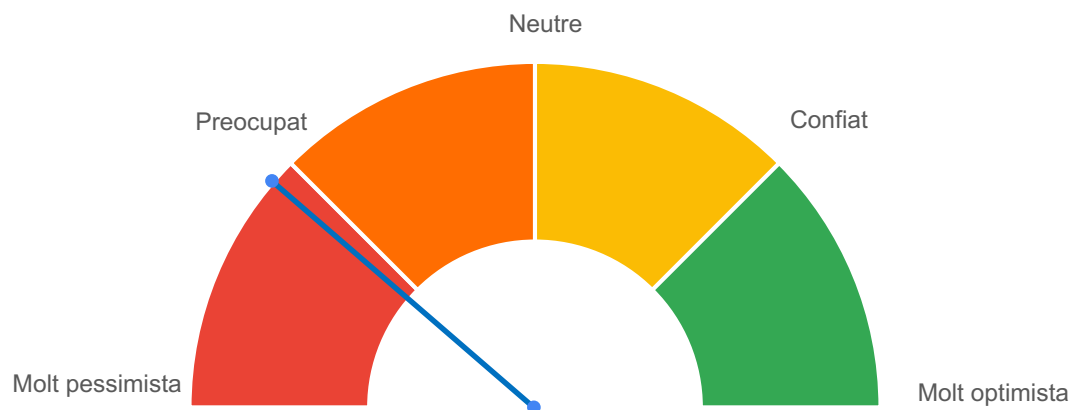
Gràfic A4. Estat d'ànim del sector equipament de la llar. (30 març – 5 abril)



Taula A4. Evolució estat d'ànim del sector equipament de la llar

	23-29 març	30 març – 5 abril
Molt pessimista	18%	20%
Preocupat	36%	40%
Neutre	45%	30%
Confiat	0%	0%
Molt optimista	0%	10%
Estat d'ànim general	28%	35%

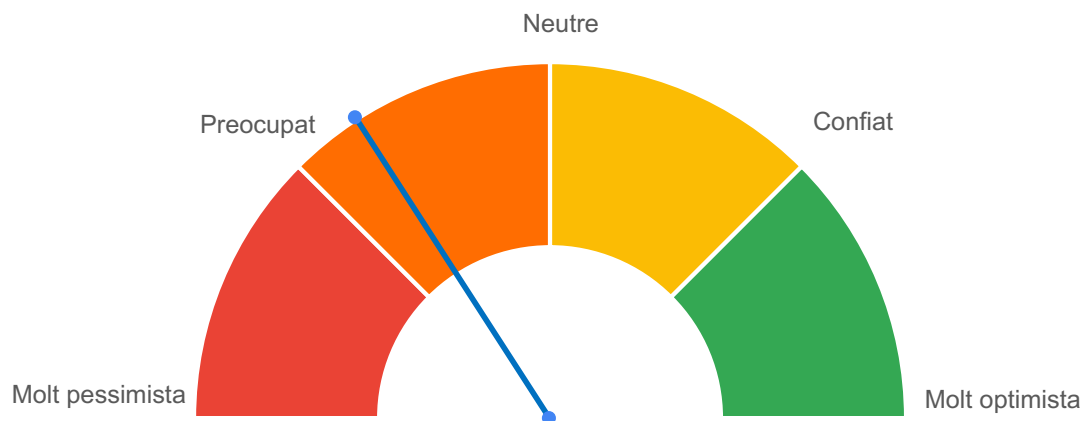
Gràfic A5. Estat d'ànim del sector oci i cultura. (30 març – 5 abril)



Taula A5. Evolució estat d'ànim del sector oci i cultura

	23-29 març	30 març – 5 abril
Molt pessimista	23%	20%
Preocupat	62%	70%
Neutre	15%	10%
Confiat	0%	0%
Molt optimista	0%	0%
Estat d'ànim general	23%	23%

Gràfic A6. Estat d'ànim del serveis personals. (30 març – 5 abril)

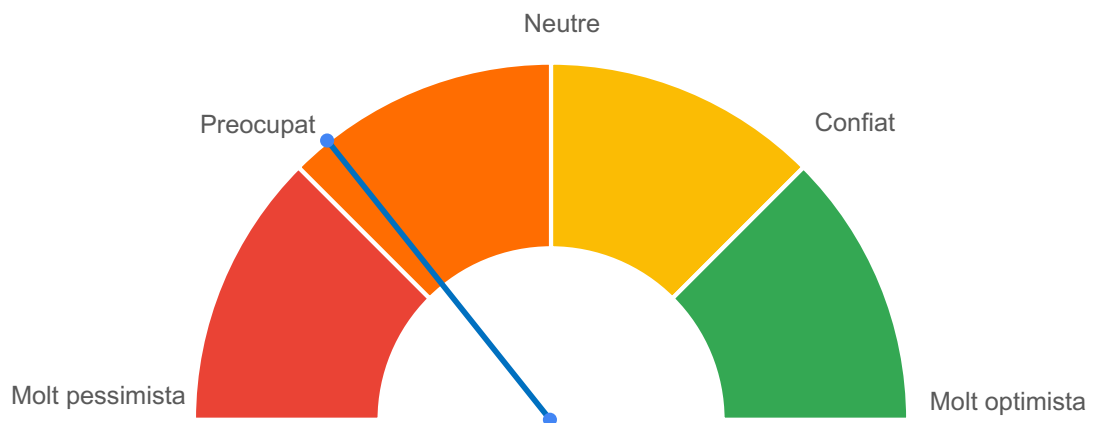


Taula A6. Evolució estat d'ànim dels serveis personals

	23-29 març	30 març – 5 abril
Molt pessimista	22%	15%
Preocupat	32%	54%
Neutre	30%	19%
Confiat	11%	12%
Molt optimista	5%	0%
Estat d'ànim general	34%	32%



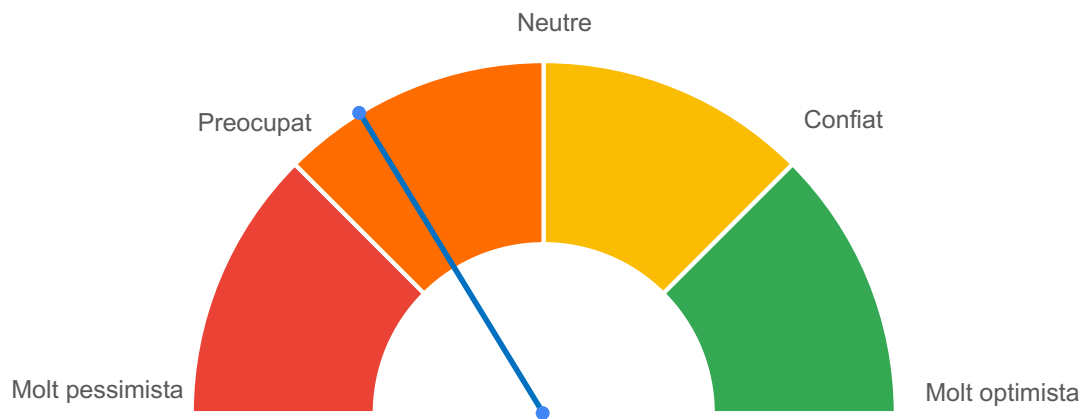
Gràfic A7. Estat d'ànim del sector restauració. (30 març – 5 abril)



Taula A7. Evolució estat d'ànim del sector restauració

	23-29 març	30 març – 5 abril
Molt pessimista	12%	14%
Preocupat	54%	57%
Neutre	27%	29%
Confiat	8%	0%
Molt optimista	0%	0%
Estat d'ànim general	32%	29%

Gràfic A8. Estat d'ànim d'altres establiments. (30 març – 5 abril)



Taula A8. Evolució estat d'ànim d'altres establiments

	23-29 març	30 març – 5 abril
Molt pessimista	29%	30%
Preocupat	54%	40%
Neutre	0%	10%
Confiat	13%	10%
Molt optimista	4%	10%
Estat d'ànim general	29%	33%

---

## Annex 2. Classificació per sectors

La classificació que a continuació es detalla s'ha elaborat a partir de la "Guia d'identificació i senyalització dels centre comercials oberts de Catalunya (2003)" i s'ha adaptat a partir de criteris propis.

### 1. Alimentació

- 1.1 Fruita, verdures i hortalisses
- 1.2 Carns i derivats, aus, ous, conills, cacera i derivats
- 1.3 Xarcuteries i menjar preparat
- 1.4 Peix, pesca salada i altres
- 1.5 Pa, pastisseria, confiteries, llet i productes làctics
- 1.6 Vins i begudes de tot tipus
- 1.7 Tabac i articles de fumador
- 1.8 Comerç de venda assistida de productes d'alimentació i begudes en general
- 1.10. Supermercats
- 1.11. Venda de plantes i herbes en herbolaris
- 1.12. Productes congelats
- 1.13. Mercat municipal
- 1.14 Laminadures i dolços
- 1.15 Rostisseries

### 2. Quotidià no alimentari

- 2.1. Productes de drogueria, perfumeria i cosmètica
- 2.2 Productes de neteja, pintures, papers i altres productes per a la decoració i productes químics
- 2.3. Articles per a la higiene i neteja personal
- 2.4. Medicaments, productes sanitaris i d'higiene personal (farmàcies i parafarmàcies)

### 3.. Moda i complements (Equipament de la persona)

- 3.1. Tot tipus de peces de vestir i lligadures
- 3.2. Llenceria i cotilleria
- 3.3. Merceria
- 3.4. Peces especials
- 3.5. Talles especials
- 3.6. Tèxtil laboral
- 3.7. Calçat, articles de pell i d'imitació
- 3.8. Confeccions de pelleteria
- 3.9. Joieria, rellotgeria i bijuteria
- 3.10 Arranjaments de peces de vestir i calçat.
- 3.11 Articles de puericultura

#### 4. Equipament de la llar

- 4.1. Productes tèxtils, confeccions per a la llar
- 4.2. Catifes, tapisseria
- 4.3. Mobles (excepte d'oficina)
- 4.4. Material i aparells elèctrics, electrodomèstics i altres aparells d'ús domèstic amb energia diferent l'elèctrica i mobles de cuina
- 4.5. Parament de la llar, ferreteria, adornament, regals
- 4.6. Materials de construcció i articles i mobiliari de sanejament
- 4.7. Portes, finestres i persianes, motllures i marcs, tarimes i parquet-mosaic, cistells i articles de cautxú
- 4.8. Articles de bricolatge
- 4.9. Altres articles per a l'equipament de la llar no classificades en altres llocs
- 4.10. Llavors, flors, plantes i animals petits.
- 4.11. Electrodomèstics, informàtica, telefonia, maquinària,...

#### 5. Oci i cultura

- 5.1. Instruments musicals i accessoris
- 5.2. Segells, monedes, medalles, obres d'art
- 5.4. Llibres, diaris, papereria i belles arts
- 5.5. Juguines
- 5.6. Articles i roba d'esport, armes i pirotècnia
- 5.7. Vehícles aeris, marítims i fluvials
- 5.8. Administració de loteria
- 5.9. Articles de festa

#### 6. Serveis a les persones

- 6.1. Agències de viatges
- 6.2. Tintoreria i bugaderia
- 6.3. Perruqueria i estètica
- 6.4. Centres de bronzejat
- 6.5. Centres de tatuatges i piercings
- 6.6. Serveis veterinaris
- 6.7. Serveis sanitaris: clíniques, consultes, centres de recuperació funcional i altres
- 6.8. Òptiques
- 6.9. Centres d'ensenyament: acadèmies, escoles i altres
- 6.10. Servei ràpid de duplicat de clau
- 6.11. Servei de reparació de calçat
- 6.12. Immobiliàries
- 6.13. Serveis fotogràfics
- 6.14. Copisteria
- 6.15. Gimnassos, centre de ioga, pilates etc,
- 6.16. Serveis de missatgeria
- 6.17. Llars d'infants i ludoteques
- 6.18. Serveis d'activitats d'oci

#### 7. Restauració

- 7.1. Bars i cafeteries
- 7.2. Restaurants
- 7.3. Gelateries
- 7.4. Hotels, pensions

#### 8. Altres

- 8.1. Mediació financera i assessorament
- 8.2. Entitats financeres i bancàries
- 8.3. Automoció i derivats
- 8.4. Instal·lacions i reparacions de la llar
- 8.5. Tots aquells no inclosos en la resta de sectors

---

## Annex 3. Qüestionari

### QÜESTIONARI QUARTA ONADA COVID-19

Data d'inici de l'enquesta: 30/3

Data de fi de l'enquesta: 5/4

---

#### PO: En quin sector classificaria la seva activitat:

1. Alimentació
2. Quotidià no alimentari (farmàcia, drogueria)
3. Moda i complements
4. Equipament de la llar
5. Oci i cultura
6. Serveis a les persones
7. Restauració
8. Altres

#### MUN. A quin municipi es troba el seu establiment?

En cas de tenir més d'un punt de venda en diferents municipis es demana indicar-los separats per una coma (Per exemple: Igualada, Sant Celoni, Barcelona, El Masnou, ..)

#### PROV. A quina/es província/es s'ubiquen?

En cas de disposar de varis punts de venda, es poden indicar varies províncies

#### A1. Quin és el seu estat d'ànim davant d'aquesta situació?

Volem establir un baròmetre per veure com evoluciona el clima comercial al llarg d'aquestes setmanes.

1. Molt pessimista. La situació del meu negoci és delicada
2. Preocupat. Em costa veure la manera de tirar endavant però ho intentaré
3. Neutre. Tinc moments de tot
4. Confiat- Puc encarar aquesta crisi amb solvència econòmica i anímica
5. Molt optimista. Sorgiran oportunitats i les podré aprofitar

#### P1: Aquesta setmana (del 30 de març al 5 d'abril), el ritme de vendes de la seva botiga està sent..:

- Negatiu. Tinc menys vendes en comparació amb les mateix dates que l'any passat. → P2.1
- És igual en comparació amb les mateixes dates que l'any passat → P.3
- Positiu. Tinc més vendes en comparació amb les mateix dates que l'any passat. → P2.2
- Ns/Nc

#### P2.1 : Aproximadament en quin % han disminuït les vendes → P3

- Vendes nul·les degut a l'obligat tancament
- Altres

#### P2.2 : Aproximadament en quin % han augmentat les vendes → P3

### Continuïtat del negoci

A continuació li farem unes preguntes per valorar com afronta la supervivència del negoci.

---

**P3. Suposant que a l'ABRIL continui l'estat d'alarma, pots garantir la continuïtat del teu negoci de cara a finals d'ABRIL?**

Escala de l'1 al 5 on 1=100% segur. NO puc garantir la continuïtat, 5=100% segur. SI puc garantir la continuïtat

**P4. Suposant que al MAIG continui l'estat d'alarma, pots garantir la continuïtat del teu negoci de cara a finals de MAIG?**

Escala de l'1 al 5 on 1= 100% segur. NO podré garantir la continuïtat, 5=100% segur. SI puc garantir la continuïtat

**P5. T'has acollit a alguna mesura econòmica proposada per alguna de les administracions?**

ERTOs, permís retribuït recuperable, exempcions en tributs municipals, subvenció autònoms Generalitat, altres.

Escala de l'1 al 5 on 1= No m'he acollit a CAP mesura, 5= M'he acollit a TOTES les mesures

**P6. Aquest mes de MARÇ he aconseguit la supervivència del meu negoci gràcies als estalvis personals, préstecs familiars o d'amics**

Escala de l'1 al 5 on 1= Gens d'acord, 5= Molt d'acord

**P7. Aquest mes de MARÇ he aconseguit la supervivència del meu negoci gràcies a la tresoreria de l'empresa**

Escala de l'1 al 5 on 1= Gens d'acord, 5= Molt d'acord

**P8. Aquest mes de MARÇ he aconseguit la supervivència del meu negoci gràcies a un préstec bancari o pòlissa de crèdit**

Escala de l'1 al 5 on 1= Gens d'acord, 5= Molt d'acord

**P9. Has dut a terme alguna acció o iniciativa per intentar paliar l'efecte?**

(Multiresposta)

1. Servei a domicili
2. Venda per internet
3. Col·laboració en xarxa amb altres botigues
4. Màrqueting online
5. No he dut a terme CAP iniciativa
6. Altres: \_\_\_\_\_

**P10. Has intentat renegociar condicions amb el propietari del local?**

- Sí →P11
- No →P12
- Ns/Nc o tens un local en règim de propietat →P12

**P11. La renegociació amb el propietari del local ha permès la continuïtat del negoci fins que es permeti l'obertura dels establiments**

Escala de l'1 al 5 on 1= Gens d'acord, 5= Molt d'acord

**P12. Has intentat renegociar amb els proveïdors d'existències?**

- Sí →P13
- No →P14
- Ns/Nc →P14

**P13. La renegociació amb els proveïdors d'existències ha permès la continuïtat del negoci fins que es permeti l'obertura dels establiments**

Escala de l'1 al 5 on 1= Gens d'acord, 5= Molt d'acord

**Seguirem amb l'enquesta**

Al llarg dels propers dies continuarem investigant sobre aquest tema. L'objectiu és fer un anàlisi durant diferents setmanes i observar l'evolució.

**P14. Estaria interessat/da en què continuem enviant-li qüestionaris relacionats amb aquest àmbit?**

